



Signa Pumpy
spol. s r.o.
Hradec Králové

Pražská 12/78
500 04 Hradec Králové 4
Fax: 495 521 004,
tel.: 495 537 689, 495 530 474

VELKOOBCHOD - MALOOBCHOD

e-mail: signapumpy@signapumpy.cz, www: signapumpy.cz

AXIÁLNÍ ČEPOVÉ SPOJKY BKN

ZÁKLADNÍ TECHNICKÉ PARAMETRY A ROZMĚRY																		
Provedení	.00,.10,.11											.00	.10 a .11					
Typ	Mt max	n max	D1	D3	L	D2	D4	D5	h	k	S	d	D min-dmax	D min	H min	o	L1	Hmot.
	N.m	ot./min	mm	mm	mm	mm	mm	mm	mm	mm	ks	mm	mm	mm	mm	M 8	mm	kg
125.	400	3600	125	60	70	90	12	21	18	4	6	16	20-42	124	17	M 8	20	5,6
160.	800	3600	160	78	80	118	18	31	22	5	6	20	24-55	159	21	M10	20	10,7
200.	1600	3600	200	105	100	150	18	31	22	5	10	25	30-75	199	21	M12	25	20,4

Větší, než uvedené rozměry, jsou dodávány pouze na základě individuálních objednávek.

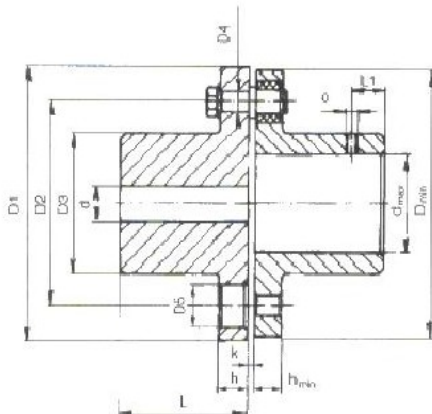


Axiální čepové spojky typu BKN slouží k přenášení točivého momentu se stálým průběhem v obou směrech točení při trvalém i přerušovaném provozu.

Mohou pracovat v libovolné poloze v prostředí znečištěném hmotnými částicemi bez kyselinotvorných plynů, při teplotě okolí od -12 C do + 80 C.

Konstrukce spojek neumožňuje přenos axiálních sil. Svoji konstrukcí umožňují montážní odchylky v sousostí spojovaných strojů nebo zařízení.

Axiální spojka BKN tlumí rázy při přenosu stálého, přerušovaného i mívivého točivého elementu.



.00 základní skladové provedení

.10 s dírou a drážkou na hotovo dle přání zákazníka

.11 s dírou a drážkou na hotovo a se stavěcím šroubem

Mt max => max. točivý moment

n max => max. otáčky

k => střední poloha nastavení

S => počet čepů

D1 => pr. u provedení .00

D min => dovolené zmenšení u .10, .11

d => pr. u provedení .00

d min - d max rozsah => pr. u .10, .11